



## Les jardins de l'atlantique

Talmont St Hilaire - VENDEE

### DOSSIER D'INSCRIPTION ASSEMBLEE GENERALE 2022 de L'ANCGE

Vous séjournerez au complexe Les Jardins de l'Atlantique près des Sables d'Olonne Sud Vendée.

Ce grand navire en forme de fer à cheval s'intègre parfaitement à son environnement naturel, rappelant dans les moindres détails son âme marine. Un lieu atypique, ancré au cœur d'une pinède et ouvert sur l'océan, loin du tumulte des grandes métropoles.

Son infrastructure permettra de conjuguer travail avec des espaces de réunions pour nos réunions de commissions, notre Conseil d'administration et notre assemblée générale et détente avec son complexe de loisirs comprenant un centre aquatique, squash, tennis, espace bien-être.



Son site d'exception en fait le lieu idéal pour accueillir le séminaire de l'ANCGE.

### Guide des services

**Parking** – Pour votre arrivée, une aire de dégagement est prévue afin de décharger vos bagages (chariots à disposition) et durant votre séjour, le parking de l'hôtel est prévu.

**Réception** – Ouverte de 7h30 à 22h – Un veilleur de nuit de 22h à 7h30

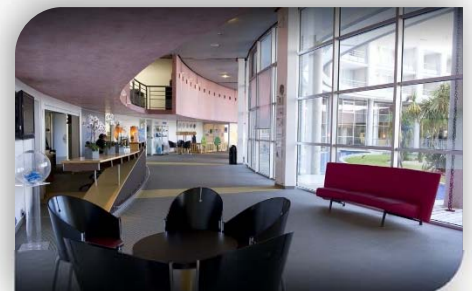
**Chambre** – Prise de possession des chambres à 17h – Libération pour 12h

**Restauration** – Petit-déjeuner buffet de 7h30 à 10h

**Loisirs** –

**A disposition** : Tennis de table, court de squash, court de tennis, terrain multisport, Beach volley

**Avec participation** : Bowling, billard, location de vélos, espace bien-être, soins esthétiques



**Bulletin P. 8 & Page de votre option à retourner avec votre règlement avant le 28 février 2022 à :**

**ANCGE – 82 Av. de Thiès – 14000 CAEN - Renseignements : 09 82 12 11 99 / [president@ancge.asso.fr](mailto:president@ancge.asso.fr)**



## Les jardins de l'atlantique

Talmont St Hilaire - VENDEE

### Programme congressistes

**Arrivée le mercredi 11 mai 2022**

**A partir de 18 h Arrivée des participants**

Accueil à la réception des Jardins de l'Atlantique

**19 h Apéritif** de bienvenue

**20 h Dîner** dans la salle de restaurant

**Le jeudi 12 mai 2022**

**De 7h00 à 9h00 Petit déjeuner buffet**

**De 09h00 à 12h00**

■ Accueil des participants, par le Président, l'administrateur général et le secrétaire général,

■ Echanges & Dialogues,

**12h00 Déjeuner** dans la salle de restaurant

**De 14h00 à 18h00**

■ Présentation des travaux 2019-2020 des différentes commissions (DPM-DPF-Scientifique-Communication et Pédagogique)

■ Validation et récapitulatif des déroulés du mini-CA élargi et de l'AG du 23-05-2020 par les administrateurs présents.

**18h30 Apéritif**

**20 h Dîner** dans la salle de restaurant

**Le samedi 14 mai 2022**

**De 8h45 à 14h00**

**Visite du Marais de Lieu Dieu**

**Visite de l'estuaire du Payré**

**Apéritif déjeunatoire « base fruits de mer »**

**Offert par La Sauvagine Vendéenne & La FDC 85**



**Le vendredi 13 mai 2022**

**De 7h00 à 9h00 Petit déjeuner buffet**

**De 09h00 à 12h00**

■ Mini-CA élargi

■ 1ère partie de l'AG 2020

**12 h Déjeuner** dans la salle de restaurant

**De 14h00 à 18h00**

■ 2ème partie de l'AG 2020

**18h30 Apéritif** offert par l'ANCGE

**20 h Dîner de gala** dans la salle de restaurant

Menu gourmand

Soirée dansante animée par Duck'sea land







## Les jardins de l'atlantique

Talmont St Hilaire - VENDEE

### Programmes ACCOMPAGNANTS

Le jeudi 12 mai 2022

De 7h00 à 9h00 Petit déjeuner buffet



De 09h00 à 12h00

■ Temps libre

12h00 Déjeuner dans la salle de restaurant

De 14h00 à 18h00

■ Visite Château de Talmont et table médiévale, sur les traces de Richard Cœur de Lion

Vous découvrirez une des plus anciennes forteresses du Bas-Poitou...

La visite se conclura par une présentation des us et coutumes de la table du Moyen-Age, et vous pourrez goûter aux différentes saveurs médiévales.

18h30 Apéritif

20 h Dîner dans la salle de restaurant

Le vendredi 13 mai 2022

De 7h00 à 9h00 Petit déjeuner buffet

De 09h00 à 12h00

■ Journée détente  
Accès espace aquatique  
(piscine-sauna-hammam)  
 Séance aquagym



12h00 Déjeuner dans la salle de restaurant

De 14h00 à 18h00

■ Journée détente  
Accès espace aquatique  
(piscine-sauna-hammam)



1 soin - choisissez votre soin ci-dessous :

- Enveloppements aux algues
- Gommage (choix sur place)
- Bain détente
- Matelas hydrojet
- Modelage classique (choix sur place)
- Modelage signature Thalgo

Se référer P.4

18h30 Apéritif offert par l'ANCGE

20 h Dîner de gala dans la salle de restaurant

Menu gourmand

Soirée dansante animée par Duck'sea land



## Les jardins de l'atlantique

Talmont St Hilaire - VENDEE

### Soins du vendredi 13 à choisir

#### Les enveloppes

**Enveloppement de boues marines** -Grâce à une concentration en minéraux (calcium, magnésium, fer...), les boues marines procurent un bien être général et profond, et soulagent les articulations.

**Enveloppements aux algues** – Dynamiser, reminéralier.  
Un concentré d'énergie 100% naturel

#### Les gommages

Gommage marin revitalisant  
Gommage au sable rose  
Gommage aux flocons de sel  
Gommage sucré-salé  
Gommage polynésien

#### Bains de détente

Ce bain vous offre un drainage évolutif réalisé par de nombreux jets programmés sur différentes régions du corps. Ce soin favorise la circulation sanguine et détend les muscles. Parfum d'ailleurs au choix.

#### Matelas hydrojet

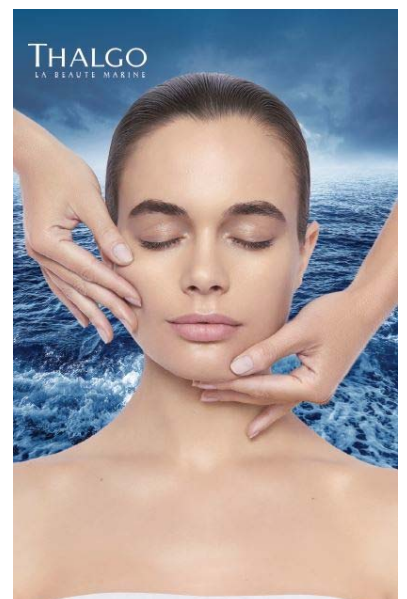
Allongé sur un matelas d'eau souple, vos muscles se détendent sous l'effet de 2 jets d'eau qui se déplacent à l'intérieur du matelas. **20 mn**

#### Les modelages classiques

Modelage crânien  
Modelage du dos  
Modelage du visage  
Modelage moana – Localisé sur l'arrière du corps, il permet de dénouer les tensions profondes  
Modelage sous affusion

#### Le modelage signature thalgo

Modelage rêve de douceur mains ou pieds





## Les jardins de l'atlantique

Talmont St Hilaire - VENDEE

### Programme samedi 14 mai

Offert aux résidents par La Sauvagine Vendéenne & La FDC de La Vendée

(25€ de participation pour les non-résidents\*)

Visite de 8H45 à 10H15 du marais de Lieu Dieu à Jard sur Mer (réservée aux chasseurs car l'effectif de visiteurs est limité à 15 afin de ne pas déranger la faune)

Propriété du Conservatoire du Littoral - visite assurée par le directeur de la Fédération de chasse de Vendée **Sébastien Farau**

8H 30 départ en bus d'un groupe de 15 personnes maximum (inscrites au préalable)

**Les inscriptions se feront par ordre chronologique d'arrivée des réservations.**

De 11H à 12H Visite pédestre de l'Estuaire du Payré au Port de Guittière (pas de limitation en effectif)

Site classé Grand Ensemble Naturel en cours de labellisation Grand Site de France – visite assurée par le centre culturel de Talmont sur le thème « découverte de l'estuaire du Payré »

10h45 départ en bus du groupe de personnes (inscrites au préalable)

12h15 Apéro déjeunatoire fruits de mer (huitres, crevettes, bulots) du Viviers de la Guittière port de la Guittière – rillettes de poisson– vin (Chardonnay) de la Guittière.

Au terme de cette dégustation, une bourriche d'huîtres vous sera offerte par l'association La Sauvagine Vendéenne.

14h environ retour Jardins de l'Atlantique.

Choisissez votre option de séjour et renvoyez la fiche P.8 avant le 28/02/2022

## ARRIVEE LE MERCREDI 11 MAI 2022 fin d'après

### Option A1 Départ le vendredi à 19h

Séjour 1 personne  293€

Séjour couple  426€

Participation à la sortie visite accompagnant du vendredi à 14h00 pour .....personnes.

+ 46€ pour les non-résidents\*

Participation à la journée bien-être accompagnant du samedi à 14h00 pour ----- personnes. + 45€ pour les non-résidents\*

Choix du soin -----

### Option A2 Départ le samedi

Séjour 1 personne  447€

Séjour couple  651€

Participation à la sortie visite accompagnant du vendredi à 14h00 pour.....personnes.

+ 46€ pour les non-résidents\*

Participation à la journée bien-être accompagnant du samedi à 14h00 pour ---- personnes + 45€ pour les non-résidents\*

Choix du soin -----

Participation à la sortie du dimanche à 9h00 pour ----- personnes (15 personnes maximum)

Participation à la sortie du dimanche à 11h00 pour ----- personnes

+ 25€ pour les non-résidents\*





## Les jardins de l'atlantique

Talmont St Hilaire - VENDEE

### ARRIVEE LE JEUDI 12 MAI 2022

#### Le matin avec déjeuner du jeudi

##### Option B1 Départ le vendredi à 19h

Séjour 1 personne  176€

Séjour couple  269€

Participation à la sortie accompagnant visite du vendredi à 14h00 pour.....personnes  
**+ 46€ pour les non-résidents\***

Participation à la journée bien-être accompagnant du samedi à 14h00 pour ----- personnes

**+ 45€ pour les non-résidents\***

Choix du soin -----

##### Option B2 Départ le samedi

Séjour 1 personne  330€

Séjour couple  494€

Participation à la sortie visite accompagnant du vendredi à 14h00 pour.....personnes.  
**+ 46€ pour les non-résidents\***

Participation à la journée bien-être accompagnant du samedi à 14h00 pour ----- personnes

**+ 45€ pour les non-résidents\***

Choix du soin -----

Participation à la sortie du dimanche à 9h00 pour ----- personnes (15 personnes maximum)

Participation à la sortie du dimanche à 11h00 pour ----- personnes

**+ 25€ pour les non-résidents\***

#### L'après-midi sans déjeuner du jeudi

##### Option B3 Départ le vendredi à 19h

Séjour 1 personne  148€

Séjour couple  213€

Participation à la sortie accompagnant visite du vendredi à 14h00 pour.....personnes  
**+ 46€ pour les non-résidents\***

Participation à la journée bien-être accompagnant du samedi à 14h00 pour ----- personnes

**+ 45€ pour les non-résidents\***

Choix du soin -----

##### Option B4 Départ le samedi

Séjour 1 personne  302€

Séjour couple  438€

Participation à la sortie visite accompagnant du vendredi à 14h00 pour.....personnes.  
**+ 46€ pour les non-résidents\***

Participation à la journée bien-être accompagnant du samedi à 14h00 pour ----- personnes

**+ 45€ pour les non-résidents\***

Choix du soin -----

Participation à la sortie du dimanche à 9h00 pour ----- personnes (15 personnes maximum)

Participation à la sortie du dimanche à 11h00 pour ----- personnes

**+ 25€ pour les non-résidents\***



## Les jardins de l'atlantique

Talmont St Hilaire - VENDEE

**ARRIVEE LE VENDREDI 13 MAI 2022**

### Le matin avec déjeuner du vendredi

#### Le matin

#### Option C1 Départ le samedi

Séjour 1 personne  182€

Séjour couple  281€

Participation à la journée bien-être accompagnant du samedi à 14h00 pour ----- personnes

**+ 45€ pour les non-résidents\***

Choix du soin -----

### L'après-midi sans déjeuner du vendredi

#### L'après-midi

#### Option C2 Départ le samedi

Séjour 1 personne  154€

Séjour couple  225€

Participation à la journée bien-être accompagnant du samedi à 14h00 pour ----- personnes

**+ 45€ pour les non-résidents\***

Choix du soin -----

Participation à la sortie du dimanche à 9h00 pour ----- personnes (15 personnes maximum)

Participation à la sortie du dimanche à 11h00 pour ----- personnes

**+25€ pour les non-résidents\***

### ARRIVEE LE VENDREDI 13 MAI 2022 Sans séjour

#### Option C3 Départ à 19h sans séjour

Couple avec déjeuner  56€

Journée étude avec déjeuner  28€ par personne

Nombre de personnes: -----

#### Option C4 Dîner de gala sans séjour

Dîner  62€ par personne

Nombre de personnes : -----

Participation à la journée bien-être du vendredi **+ 45€ par personne pour les non-résidents\***

Nombre de personnes : -----

Participation à la sortie du samedi à 9h00 – 15 personnes maximum

Nombre de personnes : -----

Participation à la sortie du samedi à 11h00 & apéro déjeunatoire **+ 25€ pour les non-résidents\***

Nombre de personnes : -----

**\* La visite du jeudi, la journée bien-être du samedi et les visites & apéro déjeunatoire du samedi sont offertes uniquement aux personnes accompagnatrices qui séjournent aux Jardins de l'Atlantique. Pour les non-résidents désireux d'y participer, une contribution de 46€ pour le jeudi, 45€ pour le vendredi et 25€ pour le samedi sont à verser.**



## Les jardins de l'atlantique

Talmont St Hilaire - VENDEE

mercredi	<b>ARRIVEE LE MERCREDI 11 MAI 2022 fin d'après midi</b>	
	<b>Option A1 <u>Départ le vendredi à 19h</u></b> Séjour 1 personne <input type="checkbox"/> 293€ Séjour couple <input type="checkbox"/> 426€	<b>Option A2 <u>Départ le samedi</u></b> Séjour 1 personne <input type="checkbox"/> 447€ Séjour couple <input type="checkbox"/> 651€
jeudi	<b>ARRIVEE LE JEUDI 12 MAI 2022</b>	
	<b>Le matin</b> <b>Option B1 <u>Départ le vendredi à 19h</u></b> Séjour 1 personne <input type="checkbox"/> 176€ Séjour couple <input type="checkbox"/> 269€ <b>Option B2 <u>Départ le samedi</u></b> Séjour 1 personne <input type="checkbox"/> 330€ Séjour couple <input type="checkbox"/> 494€	<b>L'après-midi</b> <b>Option B3 <u>Départ le vendredi à 19h</u></b> Séjour 1 personne <input type="checkbox"/> 148€ Séjour couple <input type="checkbox"/> 213€ <b>Option B4 <u>Départ le samedi</u></b> Séjour 1 personne <input type="checkbox"/> 302€ Séjour couple <input type="checkbox"/> 438€
vendredi	<b>ARRIVEE LE VENDREDI 13 MAI 2022</b>	
	<b>Le matin</b> <b>Option C1 <u>Départ le samedi</u></b> Séjour 1 personne <input type="checkbox"/> 182€ Séjour couple <input type="checkbox"/> 281€	<b>L'après-midi</b> <b>Option C2 <u>Départ le samedi</u></b> Séjour 1 personne <input type="checkbox"/> 154€ Séjour couple <input type="checkbox"/> 225€
Supplément	<b>Sans séjour</b> <b>Option C3 <u>Départ à 19h sans séjour</u></b> Couple avec déjeuner <input type="checkbox"/> 56€ Dîner Journée étude avec déjeuner <input type="checkbox"/> 28€ par personne	<b>Option C4 <u>Dîner de gala sans séjour</u></b> <input type="checkbox"/> 62€ par personne Nombre de personnes :-----
	<input type="checkbox"/> Participation à la sortie visite accompagnant du jeudi à 14h00 pour-----personnes. <b>(46€ Pour les non-résidents*)</b> <input type="checkbox"/> Participation à la journée bien-être accompagnant du samedi à 14h00 pour personnes <b>(45€ Pour les non-résidents*)</b> <input type="checkbox"/> Choix du soin ----- <input type="checkbox"/> Participation à la sortie du samedi à 9h00 pour ----- personnes ( <small>15 personnes maximum</small> ) <input type="checkbox"/> Participation à la sortie du samedi à 11h00 & apéro déj <b>+ 25€ pour les non-résidents*</b> Nombre de personnes :-----	

<b>COORDONNEES</b>	<b>Total du versement ----- €</b>
Nom : -----	Prénom : -----
Nom : -----	Prénom : -----
Nom : -----	Prénom : -----
Adresse : -----	
Mail : -----	Tél : -----
<input type="checkbox"/> Association : -----	<input type="checkbox"/> Fédération : ----- <input type="checkbox"/> Individuel

1 fiche à remplir par personne, par couple ou par famille - Merci de cocher la case de votre choix